

Résidence Flandre - Mercier

Wavre

Appartement A.3.3

TYPE : 2 chambres
SURFACE BRUTE : 101,86 m²
SURFACE BALCON/TERRASSE : 5,71 m²
ETAGE : 3ème étage

DATE : 01-06-26

INDICE :

ECH : 1:60

Développeur

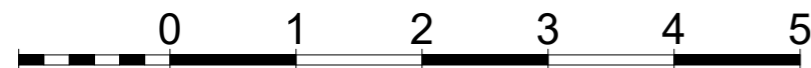
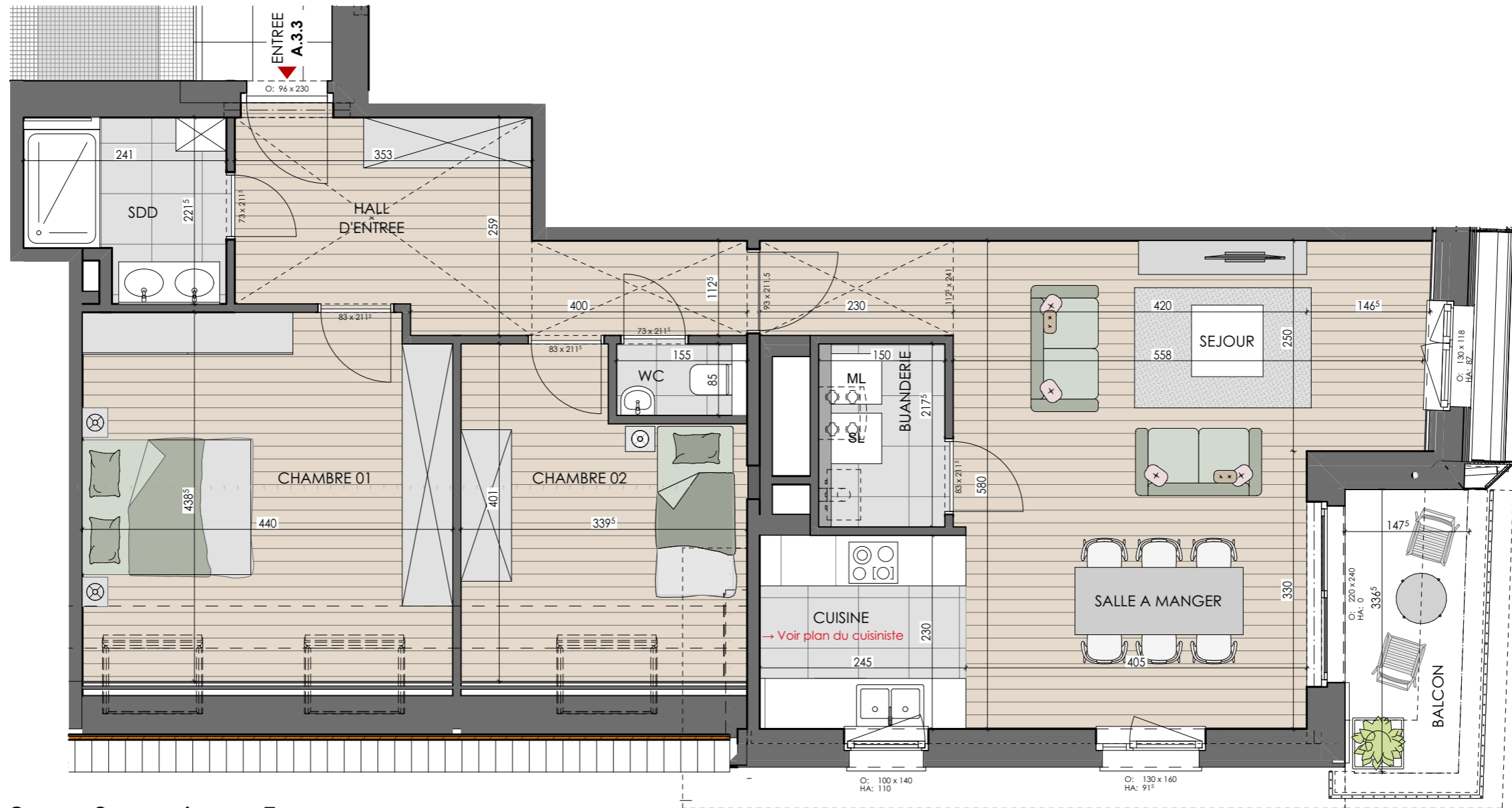
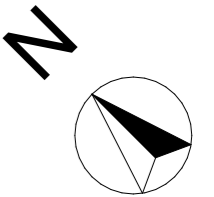
TERAMGA srl
Rue de la Fêchère, 6 - 1450 Chastre

Architecte

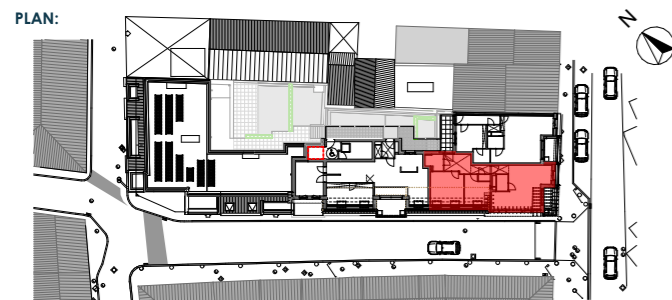


Montois Architects S.A

Hauteur sous dalle : 2m65
Hauteur sous FPL : 2m40
Hauteurs sous poutre : /



Localisation



FACADE - Rue de Flandre



FACADE - Pl. Cardinal Mercier



Notes

- Document à titre d'information et non contractuel.
- Ce plan commercial peut faire l'objet de modifications éventuelles dues aux nécessités techniques liées à la réalisation.
- Les cotes indiquées correspondent à la maçonnerie brute hors plafonnage et parachèvement.
- Le mobilier et les équipements illustrés sont indicatifs et ne sont pas fournis.
- La cuisine et son implantation sont illustrées à titre indicatif. Pour plus de précisions sur la cuisine, se référer au plan du cuisiniste.
- Le cahier des charges commercial prévaut sur les plans. Pour plus de précisions sur les parachèvements, se référer au cahier des charges commercial.

Pour accord

Date et signature :